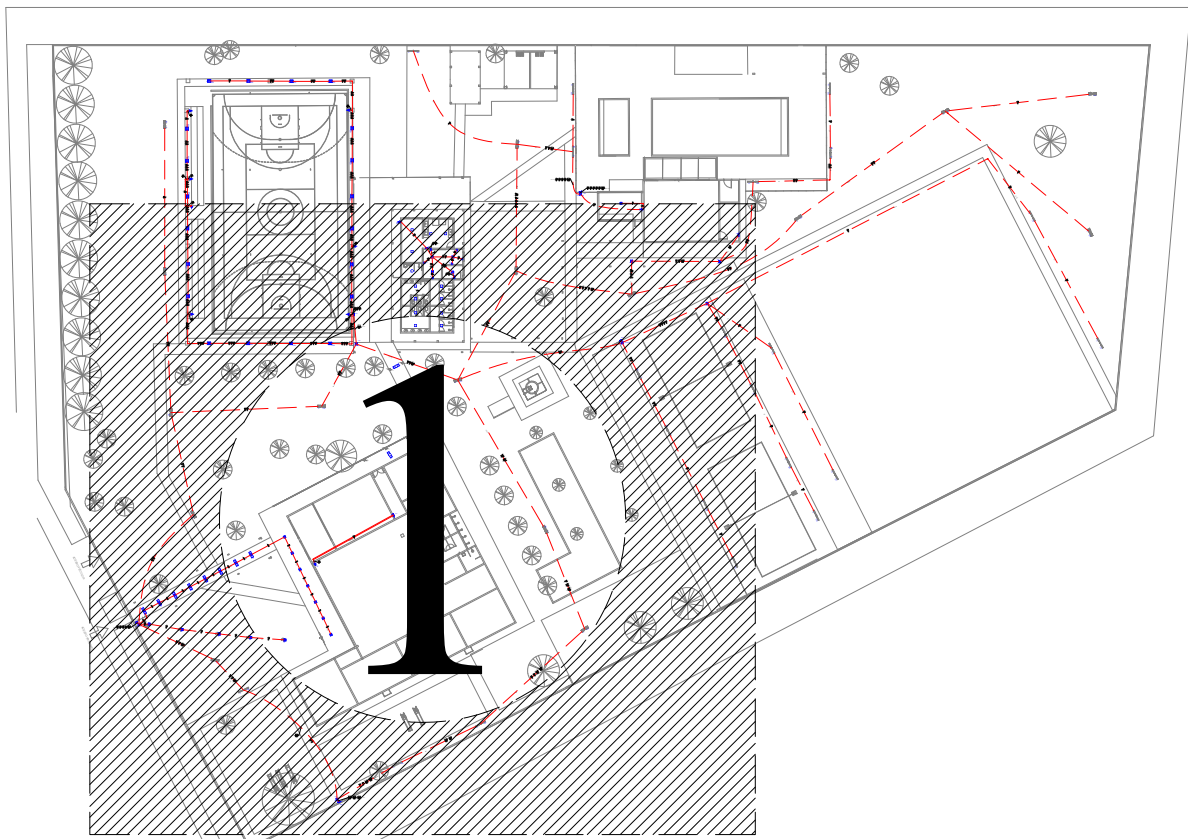
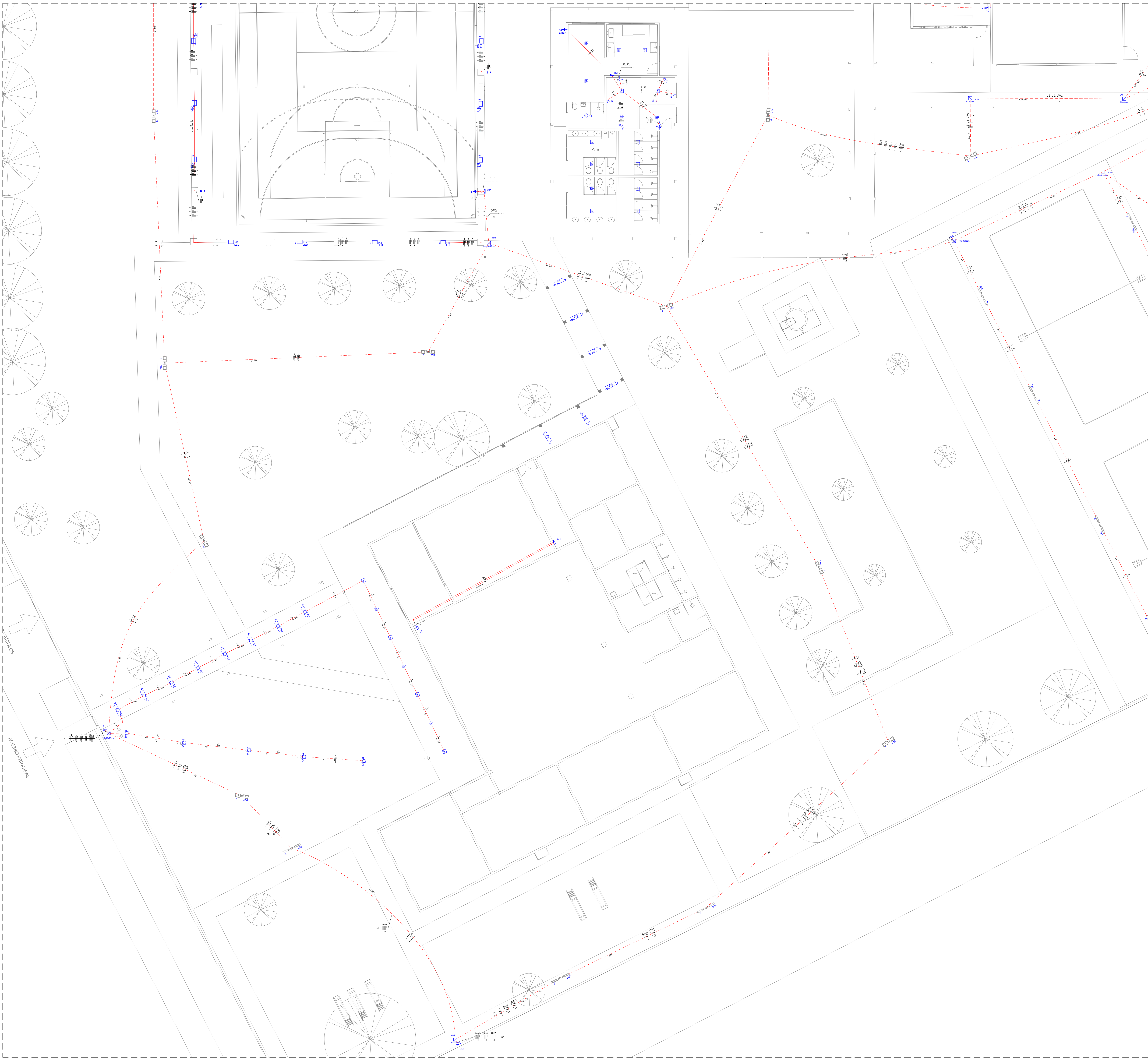


NOTAS:

1. OS ELÉTRODUTOS ENTERRADOS DE ELÉTRICA DEVERÃO SER PRÓPRIOS PARA REDE SUBTERRÂNEA E INSTALADOS A UMA DISTÂNCIA MÍNIMA DE 30 CM DAS DIVERSAS TUBULAÇÕES;
2. TODOS OS QUADROS DE DISTRIBUIÇÃO DEVERÃO TER SEUS BARRAMENTOS PROTEGIDOS E OS CIRCUITOS DEVIDAMENTE IDENTIFICADOS;
3. TODOS OS PONTOS E ATERRISAGENS SERÃO IDENTIFICADOS POR UMA ÚNICA PALHA DE ATERRAMENTO;
4. NÃO SERÁ ADMITIDO FALSO APARENTE;
5. TODAS AS CAIXAS DE PASSAGEM EMBUTIDAS EM SOLO DEVERÃO CONTER NO FUNDO UMA CAMADA MÍNIMA DE 10CM DE BRITA Nº 2, COM O OBJETIVO DE ESCORRER A ÁGUA;
6. CONDUTORES NÃO COTADOS POSSUEM BITOLA DE 2,5 MM²;
7. ELÉTRODUTOS NÃO COTADOS POSSUEM DIÂMETROS DE 3/4".

PREFEITURA:	MUNICÍPIO:	BAIRRO:	RUA/AVENIDA:	Cidade:
<div data-bbox="2510 1371 2724 1575"></div>			<div data-bbox="2733 1360 2760 1365">CAU-TO:</div> <div data-bbox="2733 1470 2840 1476">BOMBEIRO / NATURATINS:</div>	





13

8

1 loca simples & 1 tomada - 1,10m do piso

400x100x40

13

Caixa de passagem de embudo no piso 400x400 com tampa de ferro fundido

40x40x100

13

Caixa de passagem de embudo no piso, fundo com tampa e tampa em ferro fundido

18

120

Carga Gênesis padrão SESC

12

8

Conjunto Interruptor, simples & tomada a 1,10m do piso

6

30

Embutido de Solo 10W, Preto, 12" - Min 700 Lumens

13

19

Interruptor simples 1 modo - 1,10m do piso

13

19

Luminária tipo Perfil de LED, Solenóide, preto, 1M, 9.60W, 1.000 Lumens

13

19

Luminária tipo perfil de LED quadrado branco de embudo - 240W min 2.500 Lumens

13

19

Luminária tipo perfil de LED quadrado branco de sobrepôr - 240W min 2.500 Lumens

13

19

Luminária tipo perfil de LED quadrado branco de sobrepôr - 240W min 2.500 Lumens

13

19

Panel de iluminação externa - embudo central a 1,30m do piso

13

19

Panel de iluminação para a Quadra de Beach Tennis - embudo central a 1,30m do piso

13

19

Panel de iluminação para a Quadra poliesportiva - embudo central a 1,30m do piso

13

19

Panel de Led com Difusor Acrílico quadrado 60x60, embudo, 40W, min 3.000 lumens, Branco

13

19

Plafon Panel de Led sobrepôr quadrado branco

4

286

Poste de iluminação com cúpula, 2 refletores de min. 140W, min 30.000 lumens, 7 metros Preto, Espalhado, - incluso cabo de elevação 20x20

5

210

Poste de iluminação, 2 zonas de min. 100W, min. 20.000 lumens, 7 metros Preto, Espalhado - incluso cabo de elevação 20x20

10

572

Poste para iluminação 12m, com cuspide, 4 refletores de min. 140W, min 30.000 lumens cada, - incluso cabo de elevação 20x20

13

19

Quadro de distribuição Externo

13

19

Refletor LED 143W min 25.400 lumens, IP60

13

19

Rail fotométrico instalado acima do Tabela

13

19

Tomada - 2P+T 10 A a 1,10m do piso instalado em console

13

19

Tomada - 2P+T 10 A a 2,20m do piso

13

19

Tomada 2P+T 10 A Simples, Beca - a 0,30m do piso

13

19

Tomada Dupla - 2P+T 10 A a 0,30m instalado em console

13

19

Tomada para luminária de emergência a 2,30m do piso

13

19

Extrudido embudo no piso

13

19

Extrudido PVC Isotel

13

19

Extrudido PVC Rígido

13

19

Neutro, Fase, Terra e Retorno

13

19

Rail de Proteção para Chuveiros

13

19

Luminária tipo Down light Quadrada, Preto, LED, 15W - Min 1.400 Lumens

13

19

1 loca simples & 1 tomada - 1,10m do piso

400x100x40

13

Caixa de passagem de embudo no piso 400x400 com tampa de ferro fundido

40x40x100

13

Caixa de passagem de embudo no piso, fundo com tampa e tampa em ferro fundido

18

120

Carga Gênesis padrão SESC

12

8

Conjunto Interruptor, simples & tomada a 1,10m do piso

6

30

Embutido de Solo 10W, Preto, 12" - Min 700 Lumens

13

19

Interruptor simples 1 modo - 1,10m do piso

13

19

Luminária tipo Perfil de LED, Solenóide, preto, 1M, 9.60W, 1.000 Lumens

13

19

Luminária tipo perfil de LED quadrado branco de embudo - 240W min 2.500 Lumens

13

19

Luminária tipo perfil de LED quadrado branco de sobrepôr - 240W min 2.500 Lumens

13

19

Luminária tipo perfil de LED quadrado branco de sobrepôr - 240W min 2.500 Lumens

13

19

Panel de iluminação externa - embudo central a 1,30m do piso

13

19

Panel de iluminação para a Quadra de Beach Tennis - embudo central a 1,30m do piso

13

19

Panel de iluminação para a Quadra poliesportiva - embudo central a 1,30m do piso

13

19

Panel de Led com Difusor Acrílico quadrado 60x60, embudo, 40W, min 3.000 lumens, Branco

13

19

Plafon Panel de Led sobrepôr quadrado branco

4

286

Poste de iluminação com cúpula, 2 refletores de min. 140W, min 30.000 lumens, 7 metros Preto, Espalhado, - incluso cabo de elevação 20x20

5

210

Poste de iluminação, 2 zonas de min. 100W, min. 20.000 lumens, 7 metros Preto, Espalhado - incluso cabo de elevação 20x20

10

572

Poste para iluminação 12m, com cuspide, 4 refletores de min. 140W, min 30.000 lumens cada, - incluso cabo de elevação 20x20

13

19

Quadro de distribuição Externo

13

19

Refletor LED 143W min 25.400 lumens, IP60

13

19

Rail fotométrico instalado acima do Tabela

13

19

Tomada - 2P+T 10 A a 1,10m do piso instalado em console

13

19

Tomada - 2P+T 10 A a 2,20m do piso

13

19

Tomada 2P+T 10 A Simples, Beca - a 0,30m do piso

13

19

Tomada Dupla - 2P+T 10 A a 0,30m instalado em console

13

19

Tomada para luminária de emergência a 2,30m do piso

13

19

Extrudido embudo no piso

13

19

Extrudido PVC Isotel

13

19

Extrudido PVC Rígido

13

19

Neutro, Fase, Terra e Retorno

13

19

Rail de Proteção para Chuveiros

13

19

Luminária tipo Down light Quadrada, Preto, LED, 15W - Min 1.400 Lumens

- NOTAS:
- OS ELETRODUTOS ENTERRADOS DE ELÉTRICA DEVERÃO SER PRÓPRIOS PARA REDE SUBTERRÂNEA E INSTALADOS A UMA DISTÂNCIA MÍNIMA DE 30 CM DAS DEMAIS TUBULAÇÕES;
 - TODOS OS QUADROS DE DISTRIBUIÇÃO DEVERÃO TER SEUS BARRAMENTOS PROTEGIDOS E OS CIRCUITOS DEVIDAMENTE IDENTIFICADOS;
 - TODOS OS PONTOS ATERRADOS SERÃO INTERLIGADOS POR UMA ÚNICA MALHA DE ATERRAMENTO;
 - NÃO SERÁ ADMITIDA FRAÇÃO APARENTE;
 - TODAS AS CAIXAS DE PASSAGEM EMBUTIDAS EM SOLO DEVERÃO CONTER NO FUNDO UMA CAMADA MÍNIMA DE 1CM DE BRITA Nº 2, COM O OBJETIVO DE ESCORAR A ÁGUA;
 - CONDUTORES NÃO COTADOS POSSUEM BITOLA DE 2,5 MM²;
 - ELETRODUTOS NÃO COTADOS TERÃO DIÂMETROS DE 3/4";

REVISÃO	DATA	CONTEÚDO	RESPONSÁVEL	DEMANDANTE
001	11/07/2025	Retorno do parecer e Correção	BOGIBO	SESC TO
002	16/07/2025	Revisão Final	BOGIBO	SESC TO

PREFEITURA:

CAU-TO:

BOMBEIRO / NATURATINS:

ELÉTRICO

PROPRIETÁRIO: SERVIÇO SOCIAL DO COMÉRCIO - SESC - ADMINISTRAÇÃO SERVIÇO SOCIAL DO COMÉRCIO - SESC - ADMINISTRAÇÃO

END OBRA: QUADRA 41A, RUA 04, SW, ST, NOVO PLANALTO, PORTO NACIONAL - TOCANTINS

PROJETO: FECHAMENTO DA QUADRA - SESC PORTO NACIONAL

FOLHA:

03/06

Sesc

Ass.:
SERVIÇO SOCIAL DO COMÉRCIO - SESC
ADMINISTRAÇÃO REGIONAL NO ESTADO DO TOCANTINS
PROPRIETÁRIO

QUADRO ÁREAS:

VER ARQUITETÔNICO

AUTOR DO PROJETO: **

CREA nº:
307303 -DITO

AUTORIA DE EXECUÇÃO/
FISCALIZAÇÃO

ASS.:

Rogério Shotti Kenmotti
Eng. eletricista

ASS.:

CADASTRO:

CONFERIDO:

ESCALA:
INDICADA

DATA:
JULHO 2025

DESENHO:
Rogério

DIMENSÃO:
A0(841x1162mm)

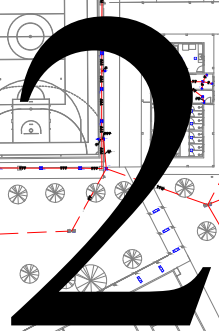
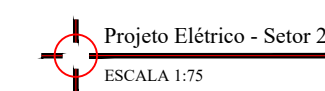
Nº FOLHAS:
1

ARQUIVO:
...

CONTEÚDO

Projeto Elétrico - Setor 1
ESCALA 1:75

ClickSign 664846e9722b-47ed-af58-abc1e79713c8



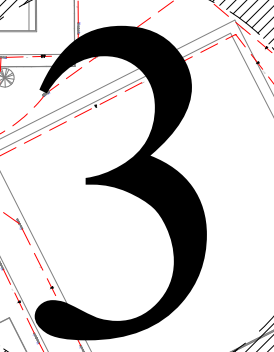
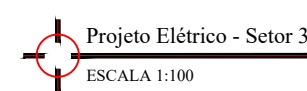
NOTAS:

1. OS ELETRÓDOTOS ENTERRADOS DE ELÉTRICA DEVERÃO SER PRÓPRIOS PARA REDE SUBTERRÂNEA E INSTALADOS A UMA DISTÂNCIA MÍNIMA DE 30 CM DAS DEMAIS TUBULAÇÕES.
2. TODOS OS QUADROS DE DISTRIBUIÇÃO DEVERÃO TER SEUS BARRAMENTOS PROTEGIDOS E OS CIRCUITOS DEVIDAMENTE IDENTIFICADOS.
3. TODOS OS PONTOS ATERRADOS SERÃO INTERLIGADOS POR UMA ÚNICA MALHA DE ATERRAMENTO.
4. NÃO SERÁ ADMITIDA FALSAÇÃO APARENTE.
5. TODAS AS CAIXAS DE PASSAGEM EMBUITAS EM SOLO DEVERÃO CONTER NO FUNDO UMA CAMADA MÍNIMA DE 10CM DE BRITA N° 2, COM O OBJETIVO DE ESCORRER A ÁGUA.
6. CONDUTORES NÃO COTADOS POSSUÍM BITOLA DE 2,5 MM².
7. CONDUTORES NÃO COTADOS TERÃO DIÂMETROS DE 3/4".

PREFEITURA:	CAU-TO:
-------------	---------

<h1>ELÉTRICO</h1>	
PROPRIETÁRIO: SERVIÇO SOCIAL DO COMÉRCIO - SESC - ADMINISTRAÇÃO	SERVIÇO SOCIAL DO COMÉRCIO - SESC - ADMINISTRAÇÃO
END OBRA: QUADRA 41A, RUA 09, S/Nº, ST. NOVO PLANALTO, PORTO NACIONAL - TOCANTINS	FOLHA: 04/06
PROJETO: FECHAMENTO DA QUADRA - SESC PORTO NACIONAL	

ESCALA: INDICADA	DATA: JULHO 2025	DESENHO: Rogério	DIMENSÃO: A0(841x1620mm)	Nº. FOLHAS: 1	ARQUIVO: ...
CONTEÚDO					



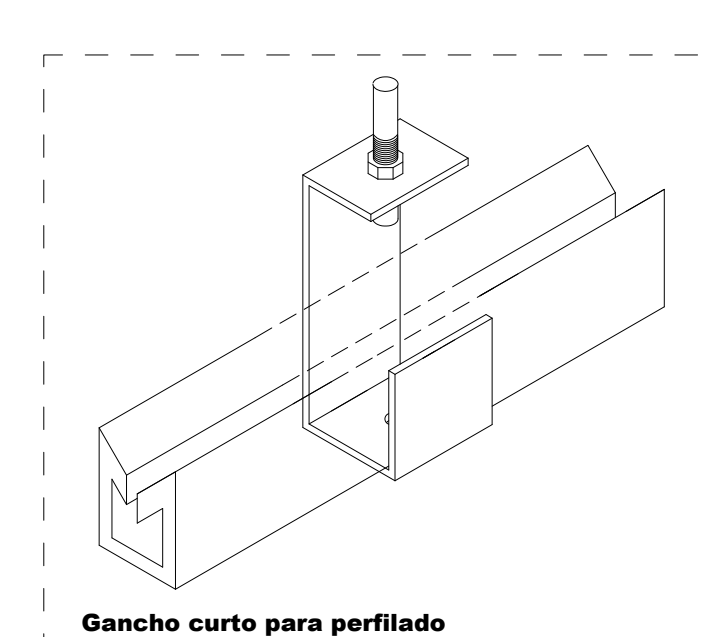
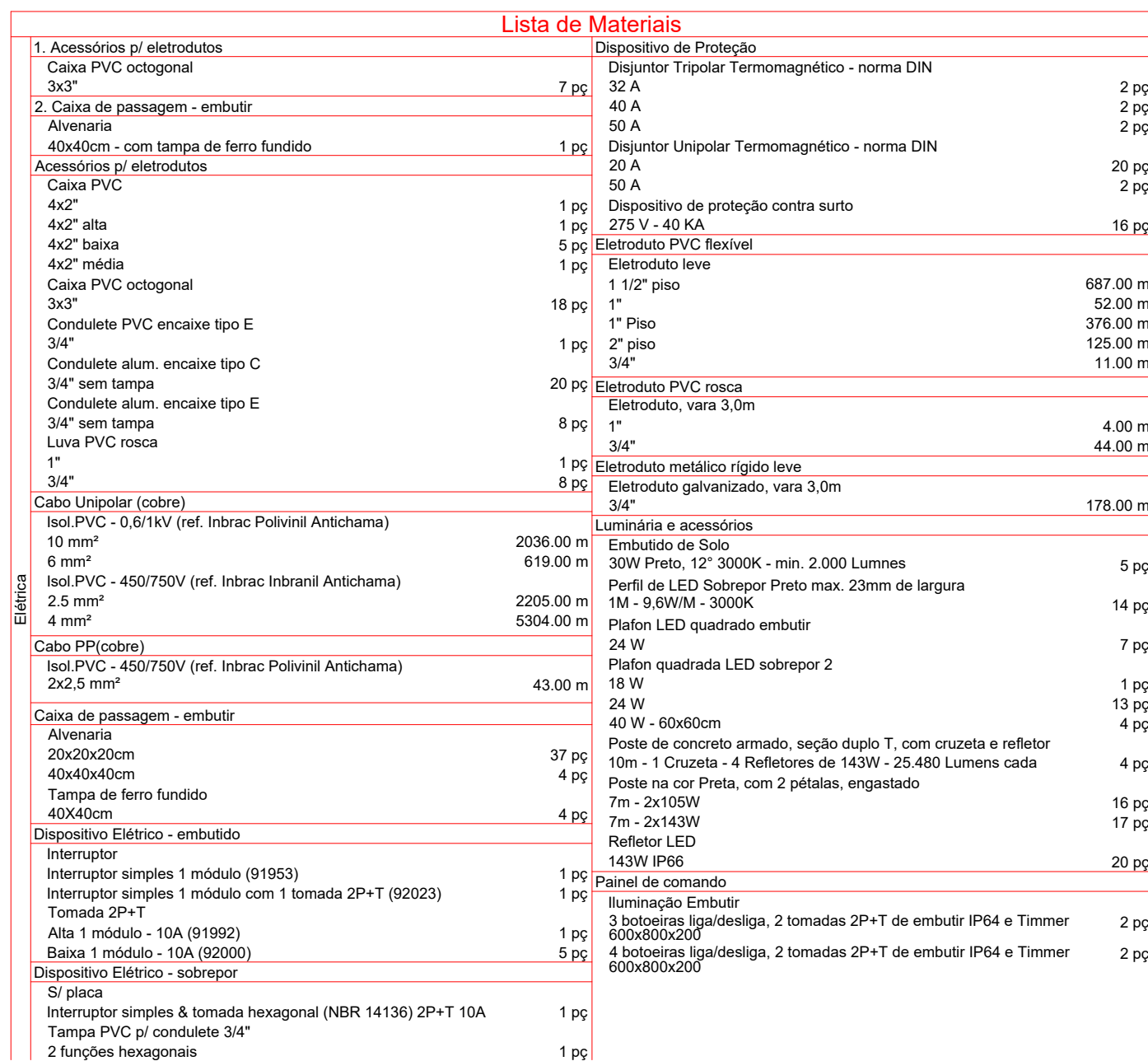
NOTAS:

- OS ELÉTRICOS ENTERRADOS DE ELÉTRICA DEVERÃO SER PRÓPRIOS PARA REDE SUBTERRÂNEA E INSTALADOS A UMA DISTÂNCIA MÍNIMA DE 30 CM DAS OBRAS DEBILITADAS.
- TOCOS OS QUADROS DE DISTRIBUIÇÃO DEVERÃO TER SEUS BARRAMENTOS PROTEGIDOS E OS CIRCUITOS DEVIDAMENTE IDENTIFICADOS.
- TOCOS OS PONTOS A TERMINADOS SERÃO INTERLIGADOS POR UM ÚNICA MALHA DE ATERRAMENTO.
- NÃO SERÁ ADMITIDO FALSO APARENTE.
- TODAS AS CAIXAS DE PASSAGEM EMBUITAS EM SOLO DEVERÃO CONTER NO FUNDO UMA CAMADA MÍNIMA DE 10CM DE BRTA Nº 2, COM O OBJETIVO DE ESGORR A ÁGUA.
- CONDUTORES NÃO COTADOS POSSUÍRÃO BITOLA DE 2,5 MM².
- CONDUTORES NÃO COTADOS TERÃO DIÂMETROS DE 3/4".

PREFEITURA:	CAU-TO:
-------------	---------

[illegible]

CADASTRO:	CONFERIDO:
-----------	------------



- NOTAS:
- OS ELÉTRICISTAS ENTRARRADOS DE REMANÉCIU DEVERÃO SER PRÓPRIOS PARA REDE SUBTERRÂNEA E INSTALADOS A DISTÂNCIA MÍNIMA DE 30 CM DAS FOLHAS TURFAJOS;
 - TODOS OS QUADROS DE DISTRIBUIÇÃO DEVERÃO TER SEUS BARRAMENTOS PROTEGIDOS E OS CIRCUITOS DEVIDAMENTE IDENTIFICADOS;
 - TODOS OS PONTOS A ENTRARRADOS SERÃO INTERLIGADOS POR UMA ÚNICA MALHA DE ATERRAMENTO;
 - NÃO SERÁ ADMITIDA FALSA APARENTE;
 - TODAS AS CAIXAS DE PASSAGEM EMBUTIDAS EM SOLO DEVERÃO CONTER NO FUNDO UMA CAMADA MÍNIMA DE 10CM DE BERTITA Nº 2, COM O OBJETIVO DE ESCOLAR A ÁGUA;
 - CONDUTORES NÃO COTADOS POSSUEM BITOLA DE 3,5 MM²;
 - ELÉTRICISTAS NÃO COTADOS TERÃO DIÂMETROS DE 34”;

REVISÃO	DATA	CONTEÚDO	RESPONSÁVEL	DEMANDANTE
R01	31/07/2025	Retirada das propostas e Quotacao	ROGERIO	SESC TO
R00	06/07/2025	Entrega Final	ROGERIO	SESC TO

000	08/07/2025	12:52:44 PM
PREFEITURA:		CAU-TO:

BOMBEIRO / MATRÍCULA:

ELÉTRICO						
PROPRIETÁRIO: SERVIÇO SOCIAL DO COMÉRCIO - SESC - ADMINISTRAÇÃO SERVIÇO SOCIAL DO COMÉRCIO - SESC - ADMINISTRAÇÃO						
END OBR: QUADRA 41A, RUA 09, S/Nº, ST. NOVO PLANALTO, PORTO NACIONAL - TOCANTINS						
PROJETO: FECHAMENTO DA QUADRA - SESC PORTO NACIONAL						
FOLHA:						
06/06						
Ass.:						
SERVIÇO SOCIAL DO COMÉRCIO - SESC ADMINISTRAÇÃO REGIONAL NO ESTADO DO TOCANTINS PROPRIETÁRIO						
QUADRO AREAS:						
VER ARQUITETONICO	<table border="1"> <tr> <td> AUTOR DO PROJETO: ** </td> <td rowspan="2"> ASS.: Rogério Sholli Kemmoli Eng. eletrônica </td> </tr> <tr> <td> CREA nº: 307303-D/TO </td> </tr> <tr> <td> AUTORIA DE EXECUÇÃO/ FISCALIZAÇÃO </td> <td> ASS.: </td> </tr> </table>	AUTOR DO PROJETO: **	ASS.: Rogério Sholli Kemmoli Eng. eletrônica	CREA nº: 307303-D/TO	AUTORIA DE EXECUÇÃO/ FISCALIZAÇÃO	ASS.:
AUTOR DO PROJETO: **	ASS.: Rogério Sholli Kemmoli Eng. eletrônica					
CREA nº: 307303-D/TO						
AUTORIA DE EXECUÇÃO/ FISCALIZAÇÃO	ASS.:					
CADASTRO:						
CONFERIDO:						
ESCALA: INDICADA	DATA: JULHO 2025					
DESENHO: Rogério	DIMENSAO: A0(841x1260mm)					
CONTEÚDO	Nº FOLHAS: ARQUIVO: 1					

Anexo II L1 - Eletrico_Sesc Porto Nacional_.pdf

Documento número #664b4de9-732b-47ed-af58-abe1e97d13c8

Hash do documento original (SHA256): 9b99a535f1c081115cdf77bc46ec7b5b3b02d2f74d923f49a878a9bfdaa6fba0

Assinaturas



Rogério Shoiti Kenmoti

CPF: 080.777.506-13

Assinou em 04 ago 2025 às 14:26:07

Log

- 04 ago 2025, 14:22:58 Operador com email obras@sesccto.com.br na Conta 519242cb-83a7-4202-a85c-e51b6135f16a criou este documento número 664b4de9-732b-47ed-af58-abe1e97d13c8. Data limite para assinatura do documento: 03 de setembro de 2025 (14:22). Finalização automática após a última assinatura: habilitada. Idioma: Português brasileiro.
- 04 ago 2025, 14:24:44 Operador com email obras@sesccto.com.br na Conta 519242cb-83a7-4202-a85c-e51b6135f16a adicionou à Lista de Assinatura: rkenmoti@sesccto.com.br para assinar, via E-mail.
- Pontos de autenticação: Token via E-mail; Nome Completo; CPF; endereço de IP. Dados informados pelo Operador para validação do signatário: nome completo Rogério Shoiti Kenmoti e CPF 080.777.506-13.
- 04 ago 2025, 14:26:07 Rogério Shoiti Kenmoti assinou. Pontos de autenticação: Token via E-mail rkenmoti@sesccto.com.br. CPF informado: 080.777.506-13. IP: 177.126.90.42. Localização compartilhada pelo dispositivo eletrônico: latitude -10.1682 e longitude -48.3283. URL para abrir a localização no mapa: <https://app.clicksign.com/location>. Componente de assinatura versão 1.1269.0 disponibilizado em <https://app.clicksign.com>.
- 04 ago 2025, 14:26:08 Processo de assinatura finalizado automaticamente. Motivo: finalização automática após a última assinatura habilitada. Processo de assinatura concluído para o documento número 664b4de9-732b-47ed-af58-abe1e97d13c8.



Documento assinado com validade jurídica.

Para conferir a validade, acesse <https://www.clicksign.com/validador> e utilize a senha gerada pelos signatários ou envie este arquivo em PDF.

As assinaturas digitais e eletrônicas têm validade jurídica prevista na Medida Provisória nº. 2200-2 / 2001

Este Log é exclusivo e deve ser considerado parte do documento nº 664b4de9-732b-47ed-af58-abe1e97d13c8, com os efeitos prescritos nos Termos de Uso da Clicksign, disponível em www.clicksign.com.